

סחירון 2017

הכונב
מגופים



מקבוצת גאון

valves for life

חברת הכוכב, מקבוצת גאון אחזקות, מתמחה בתכנון, ייצור ושיווק פתרונות להולכת זורמים.

החברה הוקמה ב-1963 וחרטה על דגלה להיות מובילת שוק תוך שמירה על ערכי יסוד של איכות, אמינות ומקצוענות.

מוצרי הליבה כוללים מגופי פרפר צנטריים, מגופי טריז, מגופי דיאפרגמה ומגופים לכיבוי אש.

מוצרי החברה מיוצרים במפעלנו בקרית גת ומשווקים בארץ ובחו"ל.

הצוות המיומן מלווה את הלקוחות החל משלב התכנון והביצוע דרך התקנה ושרותי שדה.

מוצרי החברה מיוצרים לפי תקנים ישראליים ועומדים בסטנדרטים בינלאומיים מהמחמירים ביותר.



איכות



כחלקת שיווק ומכירות:

נמרוד בר כוכבא - מנהל מכירות שוק מקומי

טל: 073-2264010 נייד: 052-8053322 דוא"ל: nimrod.b@hakohav.com

דנית אמזלג - מכירות שוק מקומי

טל: 073-2264004 פקס: 08-6818801 דוא"ל: danit.a@hakohav.com

ליטל אלמליח - מכירות שוק מקומי

טל: 073-2264036 פקס: 08-6818801 דוא"ל: lital.e@hakohav.com

אמינות



סקצוענות



למעלה כ-50 שנות מצוינות



עמ' 4-5

מגופי טריז

עמ' 6-8

מגופי פרפר

עמ' 9

כיבוי אש

עמ' 10-11

אלחוזרים ומסננים

עמ' 12-13

מגופי דיאפרגמה

עמ' 14-15

תקנים



תתפלה



כיבוי אש



תשתיות סים
ושפכים



תעשייה תהליכית

החברה שומרת לעצמה את הזכות לבצע שינויים ושיפורים בכל אחד מהמוצרים המתוארים במסמך זה ללא הודעה סוקדסת



ISO/BS PN 16 צר F4



קטרים: 2"-40"

תוספת גלגל	תוספת ציר SS316	ציפוי רילסון			קוטר
		ציפוי אפוקסי	ציפוי אמאייל	ציפוי רילסון	
62	24%	1,129	867	903	2"
69	20%	1,409	1,082	1,127	3"
131	23%	1,521	1,168	1,217	4"
131	16%	2,230	1,713	1,784	6"
179	16%	3,509	2,695	2,807	8"
448	34%	5,639	4,330	4,511	10"
448	23%	8,417	6,464	6,733	12"
448	13%	15,708	12,064	12,567	14"
579	15%	19,587	15,043	15,670	16"
1,129	5%	33,319	-	26,656	18"
1,129	5%	38,803	-	31,042	20"
1,129	4%	58,121	-	46,497	24"

ISO/BS PN 16 רחב F5



קטרים: 2"-24"

תוספת גלגל	תוספת ציר SS316	ציפוי רילסון			קוטר
		ציפוי אפוקסי	ציפוי אמאייל	ציפוי רילסון	
62	24%	1,274	978	1,019	2"
69	20%	1,465	1,125	1,172	3"
131	23%	1,596	1,226	1,277	4"
131	16%	2,566	1,971	2,053	6"
179	16%	3,962	3,043	3,169	8"
448	34%	7,893	6,062	6,314	10"
448	23%	9,929	7,626	7,943	12"
448	13%	17,434	13,390	13,947	14"
579	15%	22,884	17,575	18,307	16"
1,129	5%	39,983	-	31,987	18"
1,129	5%	46,564	-	37,251	20"
1,129	4%	69,745	-	55,796	24"

ציר מתרומם



קטרים: לפי דרישה

- לחץ עבודה
PSI 250-300
- לפי תקן AWWA
- אטימה קשה או רכה

אטימה קשה



קטרים: 2"-100"

- לחץ עבודה - PN 10-
PN 100
- חומרי מבנה לפי
דרישה

ISO PN 25 רחב F5



קטרים לפי דרישה

ציפוי אפוקסי	ציפוי רילסן	קוטר
911	1,047	2"
1,056	1,215	3"
1,224	1,408	4"
2,158	2,481	6"
3,300	3,795	8"
6,388	7,346	10"
7,839	9,014	12"
21,573	24,809	16"
41,108	47,274	20"

ZETA מגוף סכין DIN



קטרים לפי דרישה

ציר ומדף SS316	קוטר
1,533	2"
1,873	3"
2,180	4"
3,031	6"
4,136	8"
6,508	10"
8,245	12"
10,535	14"
14,799	16"
31,661	20"
44,810	24"

כל החזירים נקובים בש"ח

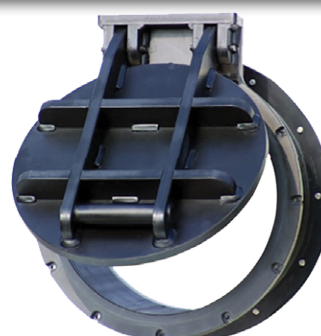
סגר תעלה/ קיר



קטרים: לפי דרישה

- לחץ עבודה - 5MWC
- מתאים לחיבור לקיר
- שילוב אולטימטיבי של נירוסטה ו-HDPE
- עמידות גבוהה בתנאי עבודה קשים.
- 50 שנות אחריות לחומרי המבנה

סגר סוף קו



קטרים: לפי דרישה

- לחץ עבודה - 5MWC
- מתאים לחיבור לקיר ולכל סוגי הצנרת (פלסטיק, פלדה, בטון)
- כל חלקי הסגר עשויים HDPE
- חיזוקי נירוסטה בקטרים גדולים.

סגופי פרפר צנטריים

102 רחב בין אוגנים PN 16 ** PN 25 בתוספת 25%



קטרים: 3"-24"

102 ציר חופשי		102L עם ידית		102AV עם תמסורת		קוטר
מדף SS316	מדף רילסן	מדף SS316	מדף רילסן	מדף SS316	מדף רילסן	
625	473	722	570	896	744	3"
726	570	813	657	997	840	4"
1,589	992	2,094	1,497	2,471	1,874	6"
2,535	1,304	3,380	2,149	3,491	2,260	8"
4,528	2,485	5,309	3,265	5,465	3,422	10"
7,013	2,915	-	-	7,978	3,880	12"
7,476	4,211	-	-	9,913	6,648	14"
11,096	6,175	-	-	13,533	8,612	16"
15,875	9,700	-	-	18,123	11,948	18"
20,702	9,653	-	-	22,949	12,300	20"
21,790	12,184	-	-	24,038	14,432	24"

107 צר בין אוגנים PN 16



קטרים: 2"-56"

107 ציר חופשי		107L עם ידית		107G עם תמסורת		קוטר
מדף SS316	מדף רילסן	מדף SS316	מדף רילסן	מדף SS316	מדף רילסן	
620	-	738	-	875	-	2"
629	417	743	491	890	573	3"
705	429	794	518	911	635	4"
1,173	651	1,278	756	1,325	803	6"
1,760	932	1,919	1,091	2,091	1,263	8"
3,000	1,831	3,871	2,702	3,984	2,815	10"
4,453	2,631	5,300	3,478	5,418	3,596	12"
6,080	3,341	-	-	7,376	4,637	14"
8,072	4,382	-	-	9,369	5,678	16"
12,137	7,396	-	-	14,574	9,833	18"
18,975	9,047	-	-	21,261	11,333	20"
20,678	11,271	-	-	22,949	13,542	24"

111 מחורץ PN 16



קטרים: 3"-8"

111 ציר חופשי	111L עם ידית	111G עם תמסורת	קוטר
מדף מגופר			
1,082	867	806	3"
1,325	1,136	1,049	4"
1,965	1,808	1,213	6"
3,628	-	2,762	8"

PN 16 LUG 115



קטרים: 2"-16"

115 ציר חופשי		115L עם ידית		115G עם תמסורת		קוטר
מדף SS316	מדף רילסן	מדף SS316	מדף רילסן	מדף SS316	מדף רילסן	
838		956	-	1,093	-	2"
856	733	970	823	1,117	923	3"
994	809	1,103	918	1,245	1,060	4"
1,476	1,093	1,604	1,221	1,661	1,278	6"
2,091	1,462	2,285	1,656	2,494	1,864	8"
3,686	2,281	4,555	3,151	4,669	3,265	10"
5,068	3,246	5,915	4,093	6,033	4,211	12"
7,524	4,784	-	-	8,820	6,080	14"
9,989	6,298	-	-	11,285	7,595	16"

116 מאוגן PN 16



קטרים: 12"-64"

116 ציר חופשי		116G עם תמסורת		קוטר
מדף SS316	מדף רילסן	מדף SS316	מדף רילסן	
5,068	3,246	6,033	4,211	12"
7,003	4,263	8,304	5,560	14"
8,877	5,186	10,173	6,483	16"
13,628	8,896	16,065	11,323	18"
20,867	10,940	23,152	13,225	20"
24,416	15,009	26,687	17,281	24"

כל המחירים נקובים בש"ח

מדפים

ניטרילי / בוטיל/הייפלון / EPDM



קטרים: 2"-24"

דופלקס / סופר דופלקס / וורטייט



קטרים: 2"-64"

אמאייל/הלאר



קטרים: 2"-24"

מעל 24" - על פי הצעה.

סגופי פרפר דאבל אקצנטריים

HOK



קטרים: 6"-100"

	PN 40	PN 25	PN 16	קוטר
	-	9,600	8,130	6"
	16,700	13,995	10,160	8"
	31,150	22,570	14,450	10"
	33,800	25,960	17,600	12"

EKN



קטרים: 4"-160"

- לחץ עבודה PN16-40
- לקווי מים במשטרי
- זרימה קשים מאוד.
- תמסורת AUMA

מפעילים



מפעיל פנאומטי

- אויר/ אויר
- אויר/ קפיץ



מפעיל חשמלי

- רבע סיבוב לפרפרים
- רב סיבובי לטריזים או
- ע"ג תמסורת.

כל הסגופים ניתנים להזכנה עם מפעילים בהתאמה.

הידרנטים



כל ברזי כיבוי האש כוללים שטורץ

דגם		
420	ברז כיבוי אש 2" מתוברג	546
430	ברז כיבוי אש 3" מתוברג	963
433	ברז כיבוי אש 3" אוגן כניסה 3"	842
443	ברז כיבוי אש 3" אוגן כניסה 4"	916
3433	ברז כיבוי אש כפול אוגן כניסה 4"	1,692
3633	ברז כיבוי אש כפול אוגן כניסה 6"	1,988
	הידרנט קומפלט מאוגן בודד 3"	2,448
	הידרנט קומפלט מאוגן כפול 4"	3,157
	הידרנט קומפלט מאוגן כפול 6"	4,716
7041	מתקן שבירה 4" למניעת הצפה	889
7061	מתקן שבירה 6" למניעת הצפה	1,637
	זקף כיבוי אש 700 3"4" לבודד	592
	זקף כיבוי אש 550 3"4" לכפול	569
	זקף כיבוי אש 550 6"6"	943
	תוספת גלגל להידרנט 3"	125

107F מגוף פרפר בין אוגנים לכיבוי אש UL/ FM



קטרים: 3"-12"

קוטר	
3"	1,595
4"	1,785
6"	2,450
8"	3,285
10"	
12"	

111F מגוף פרפר מחורץ לכיבוי אש UL / FM



קטרים: 2"-12"

קוטר	
2"	1,310
3"	1,384
4"	1,436
6"	1,706
8"	2,413
10"	
12"	

כל המחירים נקובים בש"ח

311 אל חוזר דו-כנפי בין אוגנים PN16



קטרים: 2"-24"

מדף		קוטר
SS316	ציפוי ניקל	
233	176	2"
365	289	3"
455	361	4"
908	660	6"
1,516	1,087	8"
2,210	1,598	10"
3,030	2,210	12"
4,811	3,298	14"
6,604	4,692	16"
10,365	6,316	18"
13,017	8,489	20"
20,187	11,200	24"

302 אל חוזר אלכסוני מאוגן בוכנתי



קטרים: 3"-8"

קוטר
1,116
1,619
3,221
5,976

402 אל חוזר כדורי מאוגן PN 16



קטרים: 2"-8"

קוטר
1,167
1,180
1,550
3,350

604 אל חוזר פתח עליון מאוגן עם משקולת**



קטרים: 3"-24"

**מפסק גבול בתוספת 1442 ₪

קוטר	PN 40	PN 25	PN 16
3"	3,159	2,824	2,280
4"	4,602	4,079	3,326
6"	10,459	9,309	7,552
8"	20,019	17,781	13,095
10"	24,328	21,609	16,714
12"	42,465	37,737	27,843
14"	-	45,875	36,691
16"	-	67,839	54,284
18"	-	74,324	67,044
20"	-	-	68,174
24"	-	-	91,101

Y מסנן אלכסוני מאוגן רשת נירוסטה PN 16

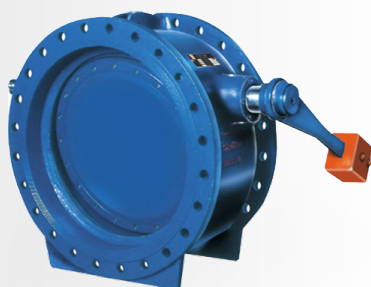


קטרים: 2"-24"

קוטר	דגם	
2"	215	202
3"	398	651
4"	488	1,013
6"	705	1,060
8"	1,382	1,832
10"	2,484	2,631
12"	4,066	4,326
16"	5,782	7,678
20"	31,287	-
24"	45,642	-

כל החזירים נקובים בש"ח

אל חוזר רכון (Tilting)



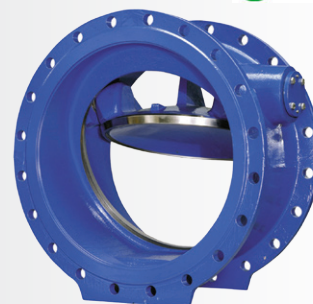
קטרים: 6"-72"

אל חוזר פתח עליון



קטרים: 3"-12"

אל חוזר SLANTED



קטרים: 6"-72"

סגופי דיאפרגמה

דגם ST גופים



הלאר



רילסן



זכוכית

קוטר									חיבור	ציפוי
8"	6"	5"	4"	3"	2.5"	2"	1.5"	1"		
-	-	-	-	-	-	235	-	152	מוברג	אפוקסי
6400	1839	1727	1022	739	685	481	756	240	ASA/ BS	מאוגן אפוקסי
7104	2055	1875	1226	892	794	604	415	249	DIN	מאוגן אפוקסי
7360	2115	1986	1176	850	788	553	870	276	ASA/ BS	מאוגן צ. רילסן
8169	2364	2156	1410	1026	912	594	477	286	DIN	מאוגן צ. רילסן
גומי										
11,382	5,679	4,979	2,457	2,259	1,877	1,529	1,210	887	ASA/ BS	גומי קשה
13,634	6,843	5,981	3,293	2,798	2,263	1,689	1,416	939	DIN	גומי קשה
6,177	4,061	3,566	1,761	1,604	1,340	1,073	956	625	ASA/ BS	גומי רך
6,518	4,880	4,283	2,368	1,996	1,618	1,276	1,075	643	DIN	גומי רך
6,280	4,198	3,737	1,843	1,689	1,433	1,212	990	643	ASA/ BS	בוטילי
7,389	5,102	4,420	2,491	2,099	1,638	1,365	1,183	665	DIN	בוטילי
זכוכית והלאר										
22,098	10,324	9,078	4,812	4,249	3,652	2,816	2,372	1,536	ASA/ BS	זכוכית
23,804	11,842	10,494	5,853	5,273	4,095	3,242	2,594	1,604	DIN	זכוכית
24,060	12,764	10,733	5,460	4,761	4,095	3,327	2,850	1,843	ASA/ BS	הלאר
28,923	14,675	12,371	6,860	5,904	4,624	3,703	3,003	1,843	DIN	הלאר

דגם ST דיאפרגמות



גומי

8"	5"-6"	4"	2.5"-3"	2"	1"-1.5"	דגם	חומר
1,446	1,187	639	619	226	136	10	גומי טבעי
1,586	1,221	705	656	208	63	20	EPDM
1,807	1,328	799	786	331	66	30	בוטילי
1,784	1,275	813	754	299	215	40	ניטרילי
2,569	1,603	1,056	976	409	203	50	נאופרן
2,569	1,602	954	856	371	251	60	הייפלון
14,853	7,327	3,806	2,259	850	652	70	וייטון

דגם ST עליון קומפלט

8"	5"-6"	4"	2.5"-3"	2"	1"-1.5"	ציפוי אפוקסי
2,614	1,713	831	676	380	350	
3,006	1,970	956	778	438	403	ציפוי רילסן

סגוף קומפלט כולל גוף דיאפרגמה ועליון

מנגנון סגירה ייחודי המונע הפעלת כוח עודף ומאריך את חיי הדיאפרגמה



מגוף עם מפעיל פנאומטי



מגוף קומפלט ST אפוקסי



דגם W גופים



טפלון



רילסן



גומי



זכוכית

קוטר												חיבור מוברג	ציפוי
8"	6"	5"	4"	3"	2.5"	2"	1.5"	1"	1.25"	0.75"	0.5"		
-	-	-	-	352	290	229	184	168	153	97	159	ASA/ BS	אפוקסי
4958	1893	1658	819	753	626	496	429	350	280	491	476	ASA/ BS	מאוגן אפוקסי
5967	2272	1704	1100	840	640	510	385	382	285	316	494	DIN	מאוגן אפוקסי
5702	2177	1908	941	865	720	570	493	402	322	564	547	ASA/ BS	מאוגן צ. רילסן
6863	2612	1959	1265	966	736	587	443	439	328	363	568	DIN	מאוגן צ. רילסן
גומי												חיבור מוברג	ציפוי
8"	6"	5"	4"	3"	2.5"	2"	1.5"	1"	1.25"	0.75"	0.5"		
10,784	5,409	4,897	2,543	2,167	1,792	1,433	1,160	1,041	811	742	700	ASA/ BS	קשה
13,446	6,706	5,819	3,266	2,747	2,167	1,570	1,416	1,135	787	800	734	DIN	קשה
5,870	3,976	3,481	1,723	1,587	1,314	1,044	887	734	590	563	495	ASA/ BS	רך
6,416	4,744	4,147	2,287	1,957	1,587	1,263	1,008	802	614	616	551	DIN	רך
6,809	4,129	3,618	1,758	1,638	1,348	1,058	939	768	597	589	580	ASA/ BS	בוטילי
7,884	4,863	4,215	1,372	1,996	1,621	1,280	1,041	819	640	631	614	DIN	בוטילי
זכוכית והלאר												חיבור מוברג	ציפוי
8"	6"	5"	4"	3"	2.5"	2"	1.5"	1"	1.25"	0.75"	0.5"		
20,153	10,068	8,822	4,351	3,993	3,327	2,628	2,270	1,860	1,485	1,468	1,450	ASA/ BS	זכוכית
23,924	11,962	10,580	5,853	4,949	3,976	3,174	2,525	2,014	1,536	1,860	1,468	DIN	זכוכית
22,866	11,962	10,494	5,170	4,454	3,942	3,123	2,696	2,184	1,758	1,723	1,672	ASA/ BS	הלאר
28,582	14,197	12,525	6,945	5,887	4,735	3,754	3,020	2,423	1,826	1,758	1,715	DIN	הלאר
טפלון												חיבור מוברג	ציפוי
8"	6"	5"	4"	3"	2.5"	2"	1.5"	1"	1.25"	0.75"	0.5"		
19,794	10,477	-	6,024	3,891	3,293	2,457	1,826	-	1,092	956	824	ASA/ BS	טפלון ETFE
-	10,989	-	6,860	5,051	4,505	2,730	2,167	-	1,246	1,075	921	DIN	טפלון ETFE
21,842	11,057	-	6,723	4,368	4,147	2,662	2,031	-	1,177	1,075	904	ASA/ BS	טפלון PFA
-	11,928	-	7,662	5,614	4,556	2,952	2,235	-	1,280	1,177	1,041	DIN	טפלון PFA

דגם W דיאפרגמות



טפלון



גומי

8"	6"	5"	4"	3"	2.5"	2"	1.5"	1"	1.25"	0.75"	0.5"	דגם	חומר
1,325	935	809	548	215	195	109	92	80	75	65	53	10	גומי טבעי
1,250	1,170	784	124	107	175	87	113	82	75	75	57	20	EPDM
2,004	1,456	978	140	125	264	89	149	92	101	89	74	30	בוטילי
1,991	1,497	837	780	307	217	135	120	92	102	89	62	40	ניטרילי
2,161	1,004	917	571	275	228	122	129	120	97	79	69	50	נאופרן
3,526	16,504	1,413	729	462	344	204	187	182	87	114	83	60	הייפולון
13,621	6,750	3,711	2,798	1,839	1,147	623	607	456	335	274	200	70	וייטון
7,622	3,856	2,384	1,515	1,424	1,357	661	531	759	649	631	616	93/20	PTFE/ EPDM
8,003	3,906	2,399	1,618	1,442	1,406	661	536	761	685	667	631	93/30	PTFE/ BUTYL
7,968	3,890	2,365	2,063	1,424	1,388	633	516	739	649	631	590	93/60	PTFE/ HYPALON
16,280	8,257	5,499	4,150	2,805	2,452	2,018	939	927	794	775	759	93/70	PTFE/ HYPALON

דגם W עליון קומפלט

8"	6"	5"	4"	3"	2.5"	2"	1"-1.5"	1.25"	0.75"	0.5"	
7,716	1,698	1,297	927	646	435	366	320	270	245	220	רגיל/ טפלון
8,874	1,952	1,492	1,065	743	501	420	368	311	282	253	ציפוי רילסן

כל החזירים נקובים בש"ח

מתי
מכון התקנים הישראלי

**היתר מספר 9723
לסמן מצרך בתו-תקן**

מכון התקנים הישראלי, בתוקף סמכותו לפי סעיף 11(ג) לחוק התקנים התשי"ג 1953 מעניק בזה ל:
הכוכב חברה לתעשיות מגופי מתכת (1987) בע"מ
קרית גת

את הרשות לסמן בתו תקן את המוצרים המפורטים להלן:
מגוף טריז עשוי מתכת

דגמים: 1. 2", 3", 4", 6", 8", 10", 12", 14", 16"
2. 2", 3", 4", 6", 8", 10", 12", 14", 16"

מוצרים אלה מיוצרים לפי דרישות התקן הישראלי ת"י 61
מחזורית נובמבר 1997 ג'ת 2, 3

היתר זה ניתן בניסיון לזמנים שנתונים בתוקף התקנים (תו-תקן) כפי שהוגדרו בתוספת 1982 לחוקים שהולחטו עליהם עמוד הודעה מס' 1000/14. המוצרים יחולקו לזמן מוגבל, או הרחבת אריות, המסמלת על פי ד"ע המערכת הרי"ל.

תוקף ההיתר עד יום 31/12/2017

1/ 1/2017
תל-אביב

מנחם שחר
המנהל הכללי

מתי
מכון התקנים הישראלי

**היתר מספר 54805
לסמן מצרך בתו-תקן**

מכון התקנים הישראלי, בתוקף סמכותו לפי סעיף 11(ג) לחוק התקנים התשי"ג 1953 מעניק בזה ל:
הכוכב חברה לתעשיות מגופי מתכת (1987) בע"מ
קרית גת

את הרשות לסמן בתו תקן את המוצרים המפורטים להלן:
מגוף טריז עשוי מתכת

דגמים: 1. IAV ככטרים: 2", 3", 4", 6", 8", 10", 12", 14", 16"
18", 20", 24" קטר ואורך

מוצרים אלה מיוצרים לפי דרישות התקן הישראלי ת"י 61
מחזורית נובמבר 1997 ג'ת 1, 2, 3

היתר זה ניתן בניסיון לזמנים שנתונים בתוקף התקנים (תו-תקן) כפי שהוגדרו בתוספת 1982 לחוקים שהולחטו עליהם עמוד הודעה מס' 1000/14. המוצרים יחולקו לזמן מוגבל, או הרחבת אריות, המסמלת על פי ד"ע המערכת הרי"ל.

תוקף ההיתר עד יום 31/12/2017

1/ 1/2017
תל-אביב

מנחם שחר
המנהל הכללי

מתי
מכון התקנים הישראלי

**היתר מספר 14752
לסמן מצרך בתו-תקן**

מכון התקנים הישראלי, בתוקף סמכותו לפי סעיף 11(ג) לחוק התקנים התשי"ג 1953 מעניק בזה ל:
הכוכב חברה לתעשיות מגופי מתכת (1987) בע"מ
קרית גת

את הרשות לסמן בתו תקן את המוצרים המפורטים להלן:
הידרנט לכיבוי אש-ברז כיבוי

דגמים: 1. 3" ואורך 16 בר דגם 433
2. 2" מתוברג בעל כושר לא מתרוסס

מוצרים אלה מיוצרים לפי דרישות התקן הישראלי ת"י 448 חלק 1
מחזורית פברואר 1996

היתר זה ניתן בניסיון לזמנים שנתונים בתוקף התקנים (תו-תקן) כפי שהוגדרו בתוספת 1982 לחוקים שהולחטו עליהם עמוד הודעה מס' 1000/14. המוצרים יחולקו לזמן מוגבל, או הרחבת אריות, המסמלת על פי ד"ע המערכת הרי"ל.

תוקף ההיתר עד יום 31/12/2017

1/ 1/2017
תל-אביב

מנחם שחר
המנהל הכללי

מתי
מכון התקנים הישראלי

**היתר מספר 2253
לסמן מצרך בתו-תקן**

מכון התקנים הישראלי, בתוקף סמכותו לפי סעיף 11(ג) לחוק התקנים התשי"ג 1953 מעניק בזה ל:
הכוכב חברה לתעשיות מגופי מתכת (1987) בע"מ
קרית גת

את הרשות לסמן בתו תקן את המוצרים המפורטים להלן:
שסתום פרפר בלא ארגנים

דגמים: 1. דגם AV-102 ככטרים כונומיליים: 4", 6", 8", 10", 12"
2. דגם AV 107 ככטרים כונומיליים: 3", 4", 6", 8", 10", 12"

מוצרים אלה מיוצרים לפי דרישות התקן הישראלי ת"י 1230
מחזורית דצמבר 1998 ג'ת 2, 3

היתר זה ניתן בניסיון לזמנים שנתונים בתוקף התקנים (תו-תקן) כפי שהוגדרו בתוספת 1982 לחוקים שהולחטו עליהם עמוד הודעה מס' 1000/14. המוצרים יחולקו לזמן מוגבל, או הרחבת אריות, המסמלת על פי ד"ע המערכת הרי"ל.

תוקף ההיתר עד יום 31/12/2017

1/ 1/2017
תל-אביב

מנחם שחר
המנהל הכללי

NSF International

RECOGNIZES

Hakohav Valves Ltd.
Israel

AS COMPLYING WITH NSF/ANSI 61 AND ALL APPLICABLE REQUIREMENTS,
PRODUCTS APPEARING IN THE NSF OFFICIAL LISTING ARE
AUTHORIZED TO BEAR THE NSF MARK.



This certificate is the property of NSF International and must be returned upon request. The NSF International logo and NSF's public relations logo are trademarks of NSF International.

January 16, 2013
Certificate C1322726-01

David Perkins, General Manager, Water Systems
Water Distribution Systems



היתר מספר 24199 לסמן מצרך בתו-תקן

מכון התקנים הישראלי, כתחף מסמכות לפי סעיף 20(1) לחוק התקנים התייג 1983
מניקוד בזה ל
הכוכב חברה לתעשיות מגופי מחכת (1987) בע"מ
קרית גת

את הרשות לסמן בזה תקן את המצרכים המפורטים להלן:
הידרנט לכיבוי אש: הידרנט עילי רטוב - זקף

דגמים: 1. הידרנט עילי רטוב - זקף "בג" 4"

מצרכים אלה מוצגים לפי דרישות התקן הישראלי ת"י 448 חלק 3
מהדורה מתי 1996

היה זה חלק מסמכות המסמכות התקנים (תחת חוק התקנים הישראלי, המסמך 1983 לתקנים המסמכות עיליים ע"ת התייג,
התקנים חלק בלתי נפרד מסמך זה. היתר זה אינו מועד מועד, או תאריך אחרת, המסמך על פי זה על המצרכים התייג.

תוקף ההיתר עד יום 31/12/2017

מוחאם שחור
המנהל הכללי

1/ 3/2017
חלי איצבי



חברת הכוכב חרטה על דגלה מחויבות לאיכות, אמינות ומקצוענות.

אנו, בחברת הכוכב, רואים חשיבות עליונה בשמירה על בטיחות הלקוחות, בטיחות העובדים והקהילה.

איכות הינה מרכיב חיוני בכל הפעילויות של החברה, אנו מאמינים שהקפדה על איכות גבוהה מהווה ספתח להצלחה. ועושים ככל שביכולתנו על סנת לספק את המוצרים והפתרונות הטובים ביותר.

מוצרי החברה עוברים תהליכי בדיקה מהמתקדמים בענף ונושאים תווי תקן בינלאומיים.

לאישורים ותקנים נוספים:
www.hakohav.co.il



למעלה

50-D

שנות מצוינות.

הכוכב מגופים

אשלגן 8 קרית גת 8202195

טל: 08-6818899 פקס: 08-6818801

דוא"ל: info@hakohav.com

אתר: www.hakohav.com

 valves for life